



En Boucle

Le dossier de présentation 2018

PRESENTATION

Un doudou dans une machine à laver
Un ballon tout rond
Le tic tac du réveil
Une boîte à musique
Des bisous

En boucle, en boucle, en boucle

Des chansons-minutes
Des rythmiques électro-ludiques
Des voix, des cordes
Corps et machines

En boucle, en boucle, en boucle !



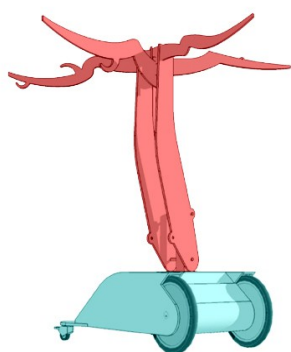
Chansons et musiques originales : Yann Savel et Nathalie Carudel



EN BOUCLE

Musique électronique, musique concrète et instruments acoustiques se mélangent pour faire tourner des mélodies, des accords et le décor, encore et encore ...

Installés au dessous d'un « arbre-mobile », les enfants seront bercés et émoustillés par les rythmiques et ritournelles façon musiques actuelles.



Nathalie Carudel et Yann Savel / Textes
Yann Savel Musique et arrangements
Yann Savel / guitare classique, chant, pédales d'effet
Nathalie Carudel / chant, sampler, pédale delay
Marie Bucher / création lumière
Yann Lefebvre / artiste-plasticien
Meriem Gabou / regard extérieur

Une production **A Demi Mot**



En soutien

- * La Ville de Nantes - Parcours de pratique artistique et culturelle
- * La ville de Nantes - Aide à la Création
- * Le département de Loire-Atlantique - Aide à la Création
- * La région des Pays de La Loire - Aide à la Création

Partenariat

- * Musique et danse 44 – participation au show-case 2018
- * Harmonie Mutuelle
- * La Ligue de l'Enseignement des Pays de La Loire
- * Le Vallon de Mauves-sur-Loire
- * Le Théâtre Quartier Libre
- * La Bouche d'Air
- * La Maison des Confluences



EN PRATIQUE



2 artistes sur scène et un **régisseur** lumière

Durée du spectacle : **26 min pour les 0-4 ans / 36 min pour les 3-6 ans**
Jauge : 70 sur tapis (0-4ans) / 90 maximum avec des gradins (3-6 ans)

Version possible en extérieur

Dans des lieux bruts, la technique (son et lumière) est fournie.

Un temps de partage autour de la structure est proposé à l'issue du spectacle



Des **ateliers d'expérimentation, de sensibilisation et de pratique** en amont sont possibles

Remarques techniques

- Les artistes sont repris (voix) par des micros HF fournis par la compagnie
- L'espace scénique minimum : L 4mx I 3m X H 2,50 m
- Une fiche technique complète est disponible

NOTE D'INTENTION (1/2)

« **En boucle** comme chose qui **se répète sans cesse**, dans un mouvement continu. »

La répétition est un élément inhérent **au monde de l'enfance**.

Par son aspect constructif, rassurant, apaisant voire hypnotique, la répétition est omniprésente chez le bébé et l'enfant. La même histoire relue 50 fois, un mobile qui tourne avec cette même mélodie entêtante, le balancement du bébé ... En boucle ! Nous berçons en boucle, nous répétons en boucle afin que le bébé, l'enfant, grandisse.

Cette boucle est présente dans chacune de nos respirations, dans la mise en route de nos corps pour avancer, dans nos rituels de vie, de jour comme de nuit.

Boucle et musiques amplifiées

Au sein des **musiques actuelles**, la boucle est une séquence musicale destinée à **être répétée indéfiniment**. Ce processus de création basé sur un boucleur permet d'enregistrer (presque) à l'infini des petites formules rythmiques et mélodiques afin de créer en direct tout type de musique.

Très utilisée dans les musiques électroniques et hip-hop, cette technique s'est largement répandue dans les **musiques actuelles** jusqu'à la **chanson**.

Les mots en boucle

Et quand **les mots se répètent eux aussi**, il servent le fond et la forme ! On utilise la langue française pour exprimer un sentiment, raconter une histoire mais aussi pour **sa musicalité**.

L'**allitération** comme figure de style qui consiste en la répétition d'une ou plusieurs consonnes, la **rime** constituée par le retour de sonorités identiques, autant de procédés pour jouer avec les mots et les faire sonner. La répétition devient un jeu musical qui va permettre au tout petit de s'approprier le vocabulaire et de se créer des repères rassurants dans le spectacle.

NOTE D'INTENTION (suite 2/2)

Le rythme par la musique concrète

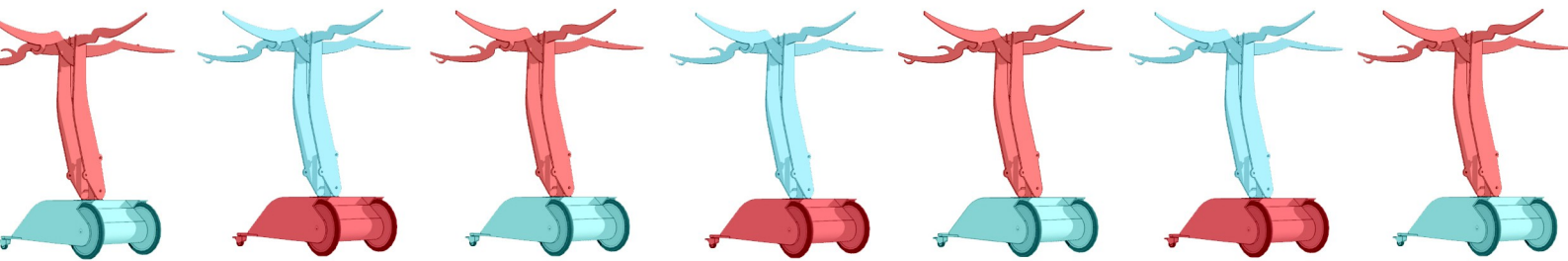
La musique concrète est une source intarissable de curiosité chez le bébé. C'est par elle que commence la découverte des sons, des rythmes, des intensités. Le bruit de la machine à laver, la porte qui claque, le papier qu'on frotte, le livre qu'on ferme, la page qu'on déchire ... Sans oublier la pluie et les jeux d'eau ! Autant d'expérimentations que va faire le petit pendant l'enfance pour s'amuser mais aussi découvrir son environnement et l'appivoiser.

Processus de création

Nous avons choisi de composer avec un boucleur en construisant des chansons par empilage de boucles. Nous avons écrit sur les cycles naturels qui rythment notre monde dans l'enfance : l'alternance jour/ nuit, la météo changeante, la répétition des petits pas, le blues du doudou dans le cycle infernal de la machine à laver, le ballon qu'on lance toujours plus haut, notre respiration comme boucle infinie ...

Nous nous sommes ensuite extraits du boucleur, forme intéressante mais contraignante, pour arranger grâce à la musique assistée par ordinateur et autres instruments acoustiques.

L'utilisation de la musique concrète est venue à ce stade de création pour lier le son et le mouvement et amener à la musique des sonorités de tous les jours, familières aux bébés et jeunes enfants. Le claquement du talon sur le sol, le frottement des mains sur le vêtement ou sur un ballon, la percussion corporelle, le rythme de l'essoreuse à salade : voilà quelques apports de timbres, de rythmiques et de visuel aux chansons !

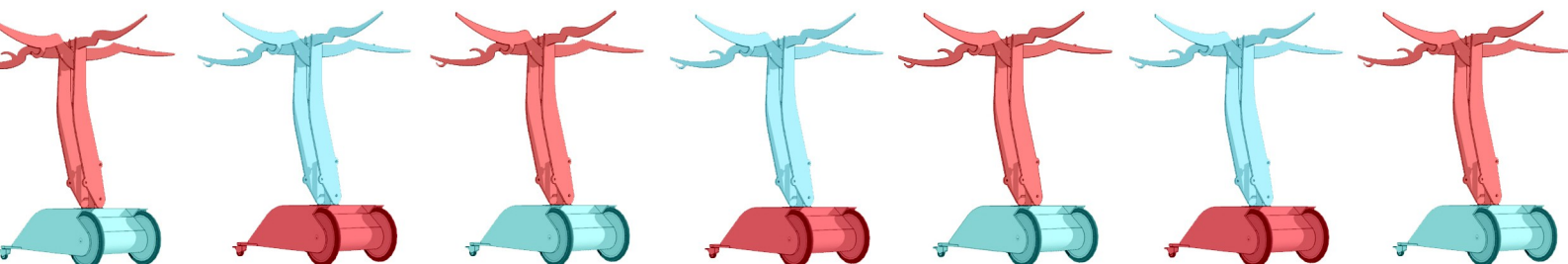


CREATION DU DECOR : « L'ARBRE-MOBILE »

Avec l'intervention de Yann Lefevre, artiste plasticien, nous avons réfléchi à la notion du mouvement en boucle dans l'enfance. Le mobile, est pour le bébé, l'enfant, un objet fort lié au mouvement en boucle. Il est aussi indissociable de la ritournelle qui se répète sans cesse. Pour ce décor, nous avons donc choisi une structure en forme de mobile qui s'inscrit dans l'univers de l'enfance, en le détournant, pour plonger le petit spectateur dans l'imaginaire.

Et quoi de mieux que l'arbre, symbole du lien entre la terre et le ciel, universel et ancestral. Celui contre lequel on se repose, on écoute, on s'apaise.

C'est un arbre nomade, un arbre qui voyage grâce à son installation sur une petite auto-mobile ! Un « **arbre-mobile** » qui tourne, qui s'ouvre et auquel est suspendu tout l'univers du spectacle.



LES INSTRUMENTS



La guitare et ses effets

La guitare acoustique est utilisée comme un instrument d'accompagnement mais aussi comme un instrument solo.

Le son est acoustique, amplifié et/ou déformé par l'utilisation d'effet comme le delay (echo), la reverbe, le reverse (son répété et inversé).



Le sampler

Les samplers sont des échantillonneurs de sons acoustiques ou électroniques utilisés comme des bases rythmiques ou, pour créer des effets sonores.

Le chant et sa pédale delay

Le chant est le média utilisé pour transmettre un texte en musique. Il est amplifié et quelque fois déformé grâce à l'utilisation de la pédale delay qui répète et déforme le son.

Autre sources de sons

Le duo utilise des sons issus de la vie quotidienne. Des chaussures et une essoreuse à salade servent à créer un rythme supplémentaire. C'est ce qu'on appelle de la musique concrète.

Les claquements de doigts issus de la body percussion mises en boucle imitent le son de la pluie : c'est ce qu'on appelle un bruitage.

TEXTES

Chanson météo

Il pleut un peu
Il pleut beaucoup
Il pleut beaucoup sur nous
Puis tout à coup
Plus rien du tout
Soleil un point c'est tout

Ses rayons font
Du bien, du bon
C'est chaud, c'est doux, c'est rond

Je chante ma chanson météo x2

Le vent secoue
Nuages noirs
Il faut filer dare-dare
Puis tout à coup
Il pleut beaucoup
Il pleut un peu beaucoup

Du tac au tac
Plus de flic flac
On saute de flaque en flaque
C'est le retour
Du grand soleil
Et la nature s'éveille

Je chante ma chanson météo x2

Pas dodo

Pas dodo pas x2
Pas dodo pas dodo pas pas dodo pas x2
Pas dodo pas
J'veux pas faire dodo
Papa j'veux pas
Dodo doudou je veux mon papa
Mais pas dodo non pas dodo papa
Non pas dodo

Mon ballon

Ballon
Envole toi
T'es si beau
Là haut
Ballon
T'es si beau
Là haut
Envole toi

Là c'est haut, t'es trop haut (x3)
Là c'est trop, trop, trop, trop, trop
Trop haut

Pas à pas

Pas à pas, petits pas, petits petits petons font x2

Pas à pas je parcoure
Petits petons pressés
Plus vite plus vite je cours
A peine j'ai commencé
Patatras boum par terre
Sur les fesses, pattes en l'air
Même pas peur, même pas mal
Oh hisse ! Et hop ! A cheval

Pas à pas, petits pas, petits petits petons font x2

Sur les pieds de mon père
Pourvu que gronde la terre
Les pas de pachydermes
Sèment des petites graines
Quand les pas de papi
Ne feront plus de bruit
Mes pas à moi seront grands
Comme ceux d'un géant

Pas à pas, petits pas, petits petits petons font x2

NYNA MOMES

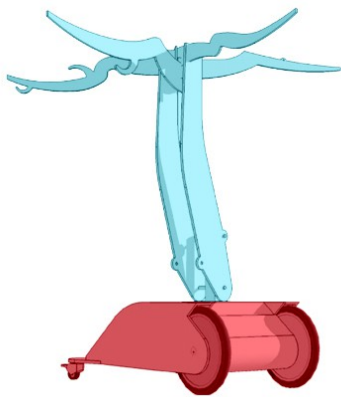
Nathalie Carudel et Yann Savel ont créé depuis 2010 des spectacles et actions culturelles envers le jeune public. Animés par l'envie de partager leur passion de la chanson, ils continuent à construire des projets artistiques participatifs (formation duo, trio ou quartet) avec les scènes locales, les communes et acteurs culturels de la région nantaise.

Partenaires de l'**ACCORD de la Ville de Nantes** pendant plusieurs années, ils sont désormais reconnus comme une compagnie du jeune public et des créations partagées.



EN BOUCLE - Cie A Demi-Mot / Nyna Mômes

CONTACT ARTISTIQUE



Nyna Mômes

100 rue Camille Desmoulins, 44300 Nantes

Carudel Nathalie / Yann Savel

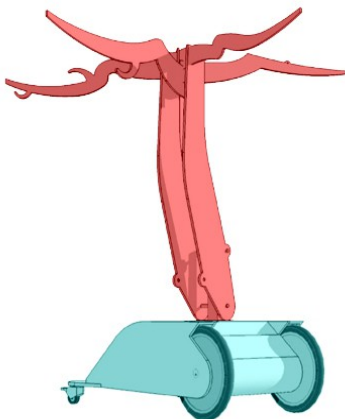
06 80 66 62 47 / 06 76 61 62 45

cheznyna@hotmail.fr

www.nynamomes.com

[Facebook](#)

CONTACT PRODUCTION / DIFFUSION



Compagnie A Demi-mot

22, rue de Basse Lande – 44400 Rezé

N° SIRET : 480 454 354 000 22

Code APE/Naf : 9001Z

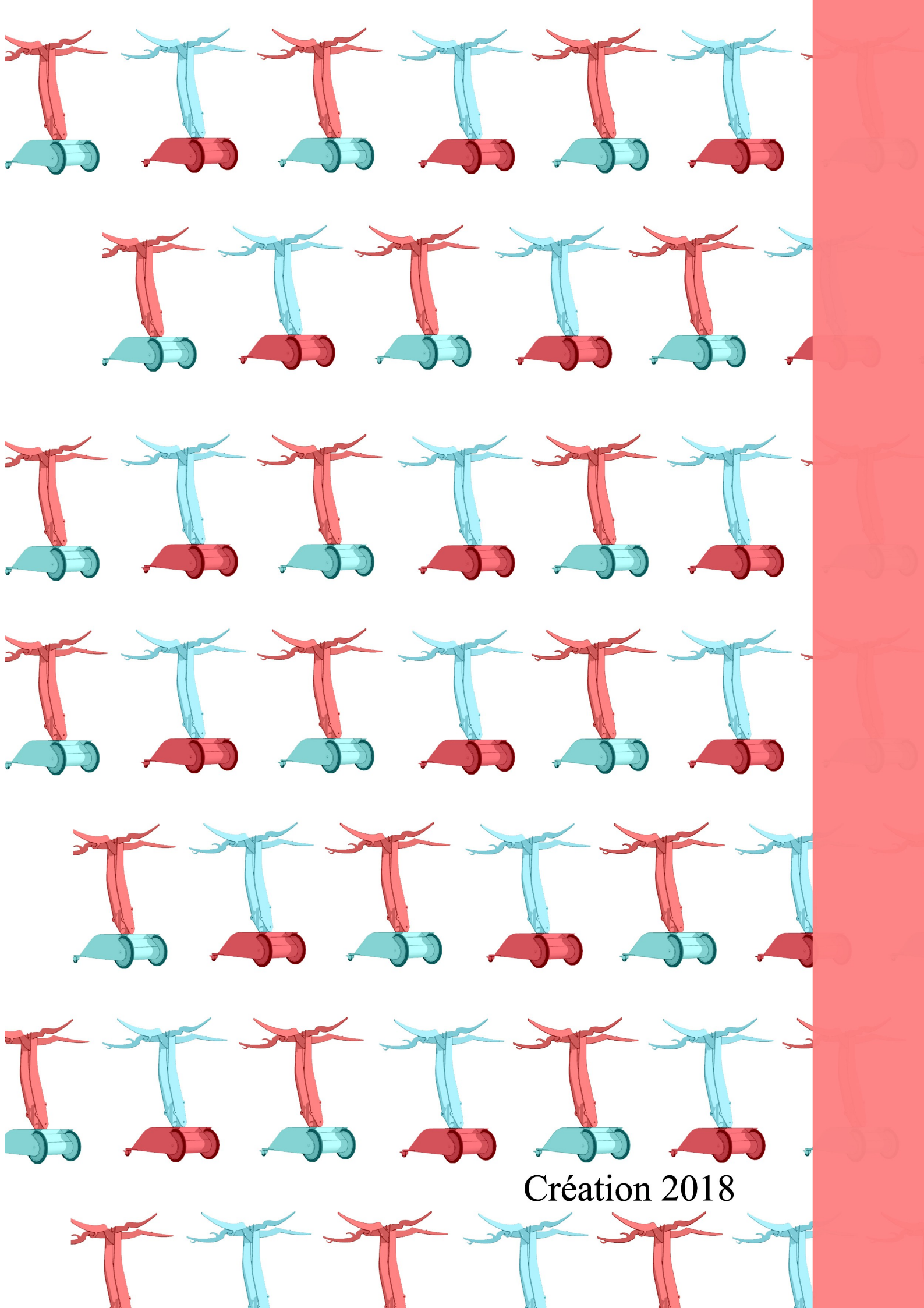
Licence N° 2-1051989

Agathe CARUDEL, chargée de production

06 98 96 26 38

ademimot44@gmail.com

<http://ademimot44.wix.com/ademimot>



Création 2018